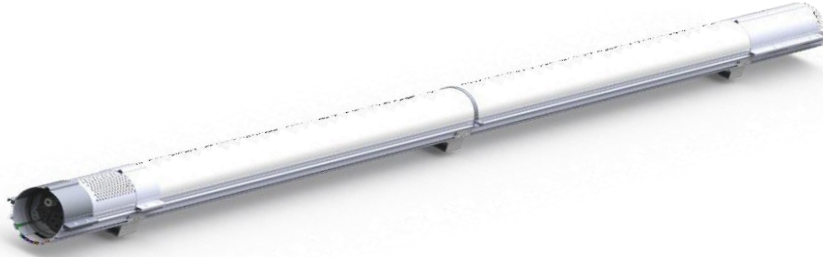


Produktkod SYS



Produktbeskrivning

BB Systemlight är ett system som skapar en kontinuerlig optisk och modulär ljuslinje av högpresterande optiska LED-moduler i en bärprofil av aluminium. En LED-modul avger ljus i ett slagåligt polykarbonat-rör. Specialutvecklad optik riktar ljuset i specifika riktningar, vilket säkerställer en konstant, jämn och bländfri ljusfördelning. Den 180°-iga ljusfördelningen ökar känslan av komfort genom att lysa upp hela rummet inklusive taket. Detta bidrar till en känsla av trygghet i stora utrymmen som GC-tunnlar, P-hus, garage, plattformar, depåer, industri- och lagerbyggnader, terminaler och köpcentrum.

Armaturen kan integreras med högtalare och/eller en nödljusmodul. Ljudintegrationen består av en extra aluminiummodul med integrerad högtalare och kan användas för rekreativ ändamål eller som ett certifierat röstevakueringsystem för branddetektering. Kablage är integrerade i ljusledningar, vilket medverkar till en snabb installation. Ljudsystemet kan användas för musik eller röstkommunikation för att bidra till den bekväma känslan i allmänna utrymmen. Nödljusmodulen är integrerad i samma utrymme som drivdonet.

ELEKTRISK INFORMATION

Nominell spänning	220-240V - 50-60 Hz
Isolationsklass	Klass I eller II
Effektfaktor (@ full last)	0.98 @100% - 0.85@20%
Styrning	DALI 2
Maximal dimringsnivå	10%

DRIFTSFÖRHÅLLANDEN

Temperaturområde	-25°C - +40°C
------------------	---------------

LED SPECIFIKATIONER

Livslängd	100.000 timmar @ Ta35°C
Färgtemperatur	4000K (3000K-5000K optioner)
CRI	>80
LED-typ	mid power

OPTIONER

Andra typer av kopplingar eller kablage på begäran
Startkabel på begäran

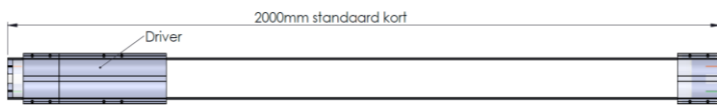
KONSTRUKTION

Hölje	Extruderad aluminium, eloxerad
Optisk enhet	Polykarbonat, UV-beständig
Kablage	Låg rök, ingen Halogen
Utgående kabel	Ja eller med plug & play kontaktdon
Brandmotstånd	Ej för montering på brandfarliga ytor
Byte av ljuskälla	Ja, endast av en specialiserad tjänsteleverantör
Byte av drivdon	Ja, endast av en specialiserad tjänsteleverantör
Strömförsörjning	Intern drivdon
Monteringsfästen	Rostfritt stål
Elektrisk anslutning	Internt - via kablage / Externt - via kontakter
Motstånd mot fukt- och damm	IP66 optik / IP44 profil
Mekaniskt skydd	IK10

STANDARDS

Konstruktion enligt EN 60598-1, EN 60598-2-22, EN 55015, EN 61000-3-2
Helt återvinningsbara material
Konstruktion och testning enligt ENEC-proceduren
CE-märkning
Design enligt Cradle to Cradle - koncept

SYS200/150 2000 x 133 x 122



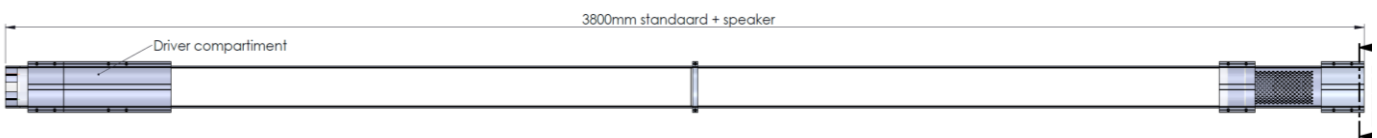
SYS350/300 3500 x 133 x 122



SYS380/300 HÖGTALARE & NÖDLUS 3800 x 133 x 122



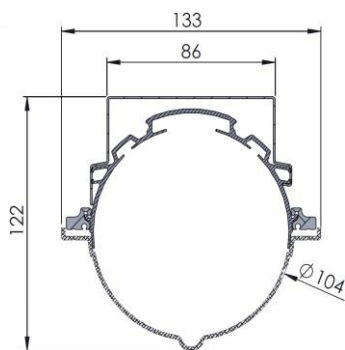
SYS380/300 HÖGTALARE 3800 x 133 x 122



Sid-vy

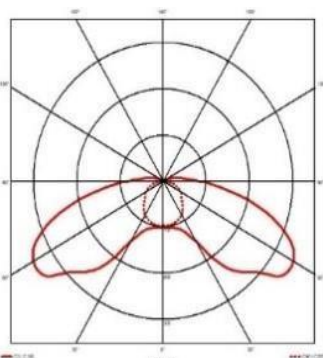


Snitt-vy

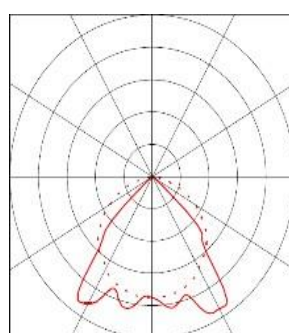


Ljusfördelningar

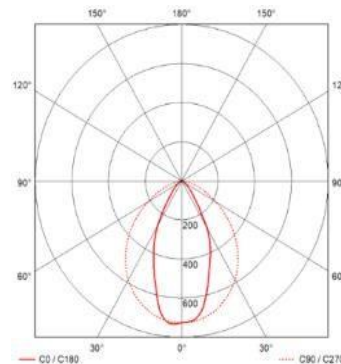
Bred



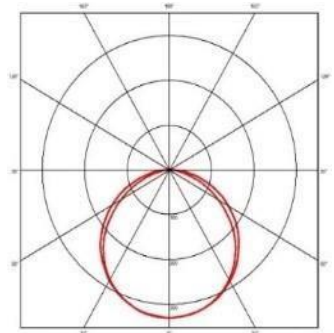
Medel



Smal

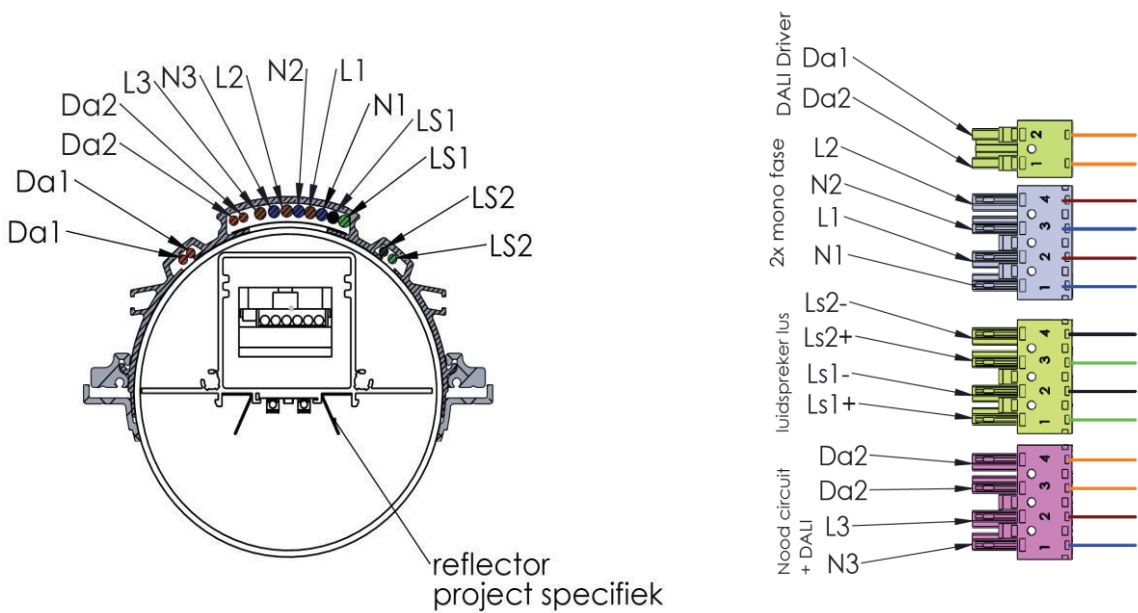


Bas



MÅTT och INSTALLATION

Beskrivning för genomgående kablage



Beskrivning för genomkoppling mellan moduler fasfördelning



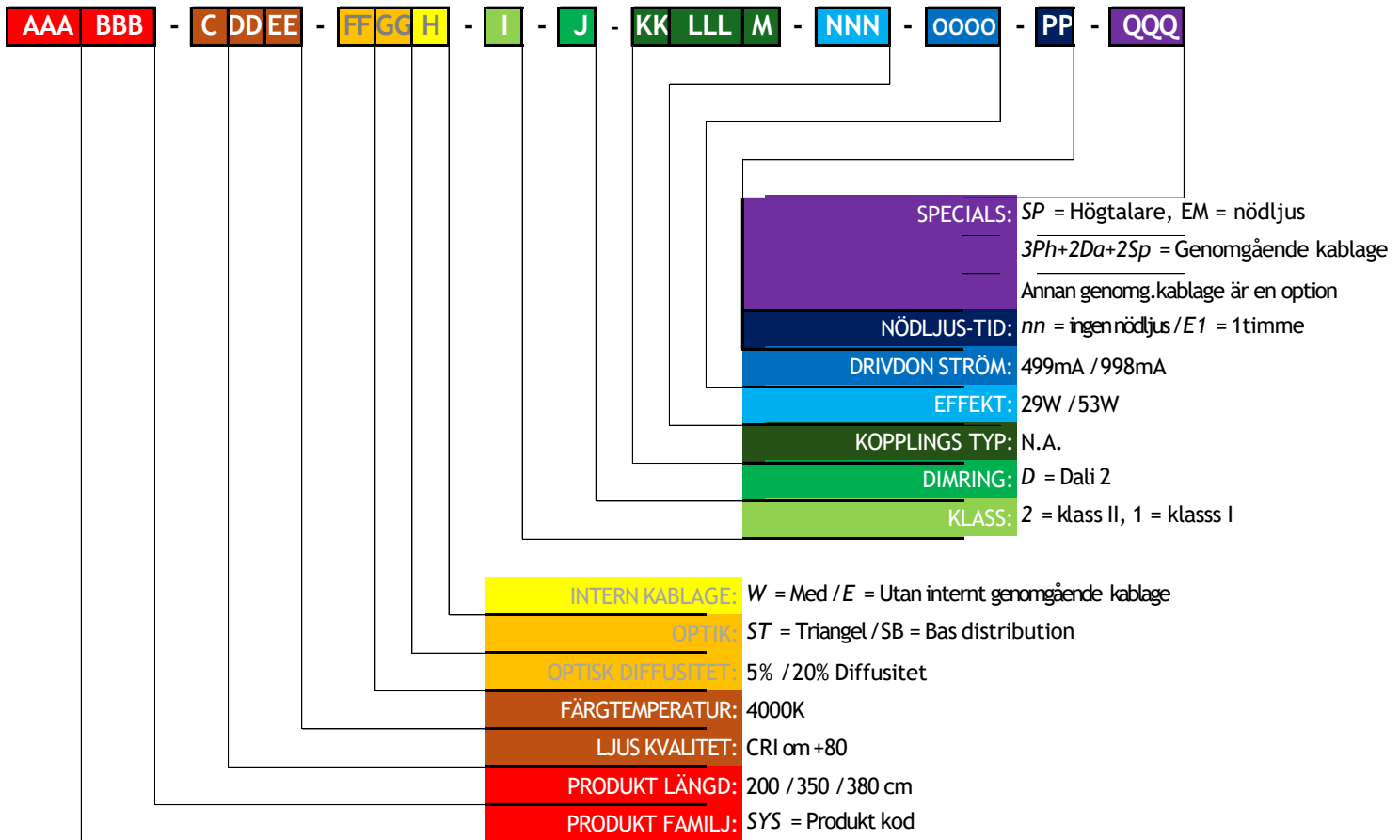
Detalj högtalare



Produktkod: SYS

NOMENKLATUR

Beskrivning och möjligheter



Konfigurationer

	Mått	Vikt	Effekt	Lumen	Lumen/W
5% diffusitet					
<i>Triangel ljusutbyte/fördelning</i>					
SYS200-84068-05STx-2-D-nnnnnn-029-0499-xx-3Ph+2Da+2Sp	2000 x 133 x 122	7 Kg	28,5 W	3975 lm	139,5 lm/W
SYS350-84068-05STx-2-D-nnnnnn-053-0998-xx-3Ph+2Da+2Sp	3500 x 133 x 122	12,5 Kg	53,3 W	7950 lm	149,2 lm/W
SYS380-84068-05STx-2-D-nnnnnn-053-0998-xx-Sp-3Ph+2Da+2Sp	3800 x 133 x 122	14,5 Kg	53,3 W	7950 lm	149,2 lm/W
<i>Bas ljusutbyte/fördelning</i>					
SYS200-84068-05SBx-2-D-nnnnnn-029-0499-xx-3Ph+2Da+2Sp	2000 x 133 x 122	7 Kg	28,5 W	4026 lm	141,3 lm/W
SYS350-84068-05SBx-2-D-nnnnnn-053-0998-xx-3Ph+2Da+2Sp	3500 x 133 x 122	12,5 Kg	53,3 W	8052 lm	151,1 lm/W
SYS380-84068-05SBx-2-D-nnnnnn-053-0998-xx-Sp-3Ph+2Da+2Sp	3800 x 133 x 122	14,5 Kg	53,3 W	8052 lm	151,1 lm/W
20% diffusitet					
<i>Triangel ljusutbyte/fördelning</i>					
SYS200-84068-20STx-2-D-nnnnnn-029-0499-xx-3Ph+2Da+2Sp	2000 x 133 x 122	7 Kg	28,5 W	3542 lm	124,3 lm/W
SYS350-84068-20STx-2-D-nnnnnn-053-0998-xx-3Ph+2Da+2Sp	3500 x 133 x 122	12,5 Kg	53,3 W	7085 lm	132,9 lm/W
SYS380-84068-20STx-2-D-nnnnnn-053-0998-xx-Sp-3Ph+2Da+2Sp	3800 x 133 x 122	14,5 Kg	53,3 W	7085 lm	132,9 lm/W
<i>Bas ljusutbyte/distribution</i>					
SYS200-84068-20SBx-2-D-nnnnnn-029-0499-xx-3Ph+2Da+2Sp	2000 x 133 x 122	7 Kg	28,5 W	3576 lm	125,5 lm/W
SYS350-84068-20SBx-2-D-nnnnnn-053-0998-xx-3Ph+2Da+2Sp	3500 x 133 x 122	12,5 Kg	53,3 W	7154 lm	134,2 lm/W
SYS380-84068-20SBx-2-D-nnnnnn-053-0998-xx-Sp-3Ph+2Da+2Sp	3800 x 133 x 122	14,5 Kg	53,3 W	7154 lm	134,2 lm/W